

Rekonstruksjon av arkeologiske funn

Bygningsvernkongressen, sesjon T050,
03.09.2014



BåtLab'en

Lars Stålegård

**NORSK
MARITIMT MUSEUM**



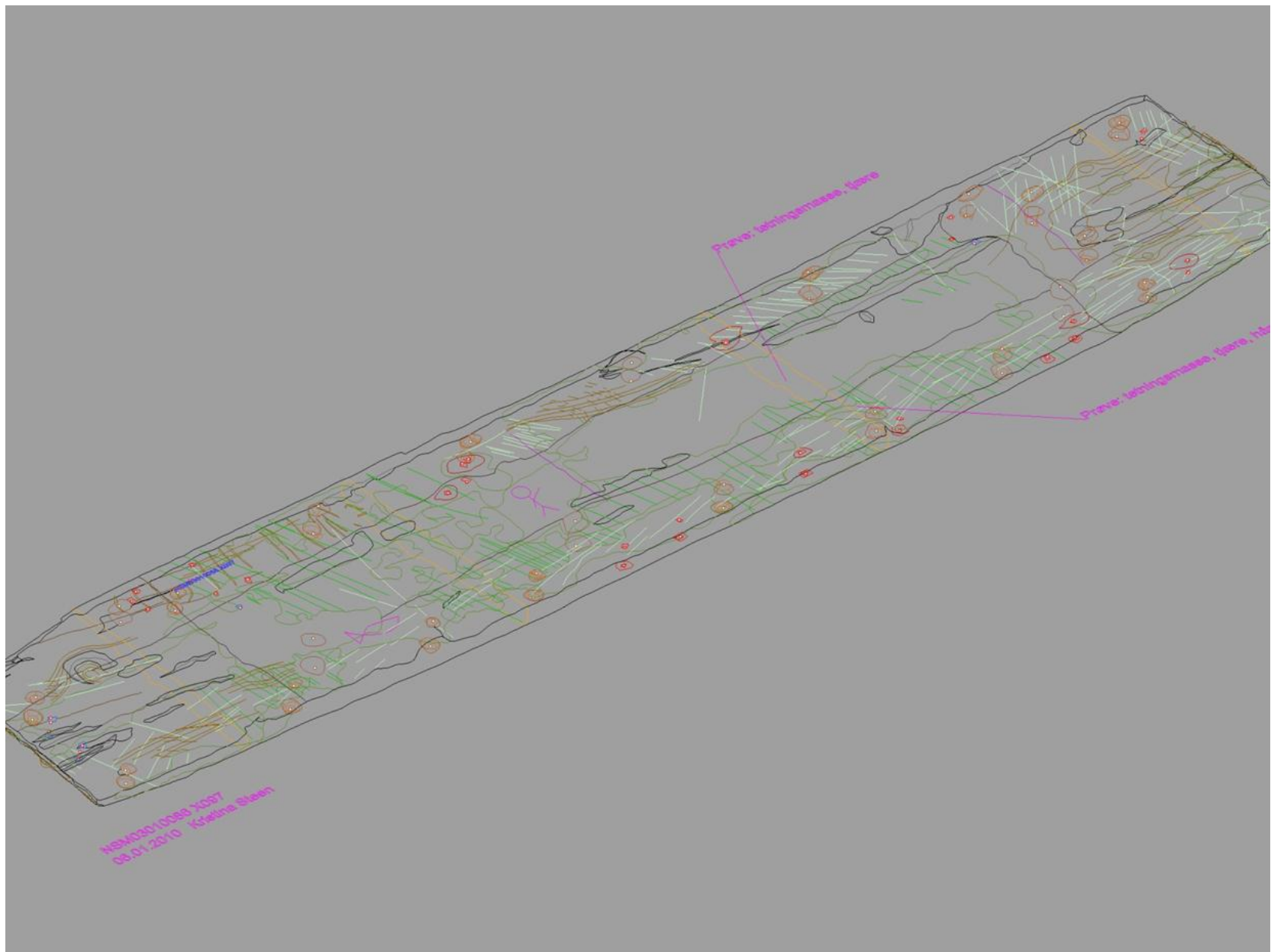
Barcode 6, funnet



Arkeologer i arbeid



3D-dokumentasjon med FARO-arm



3D-tegning etter FARO-dokumentasjon



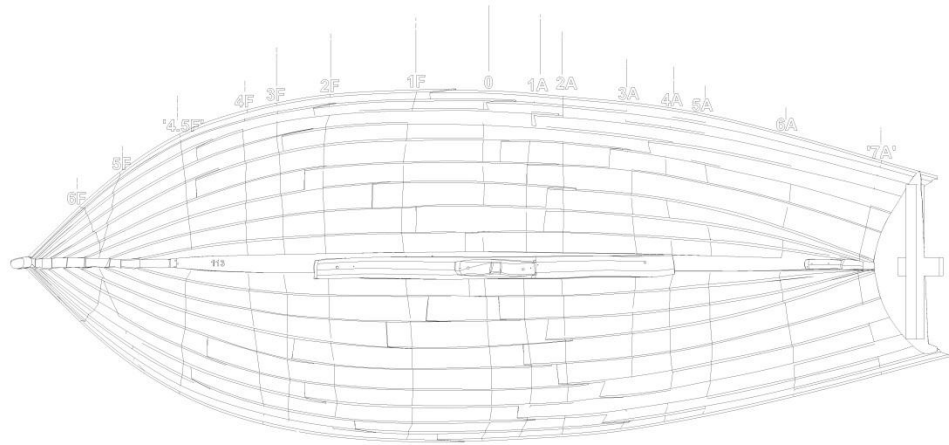
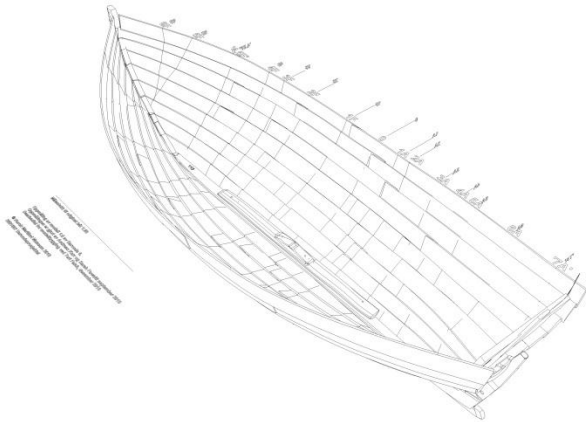
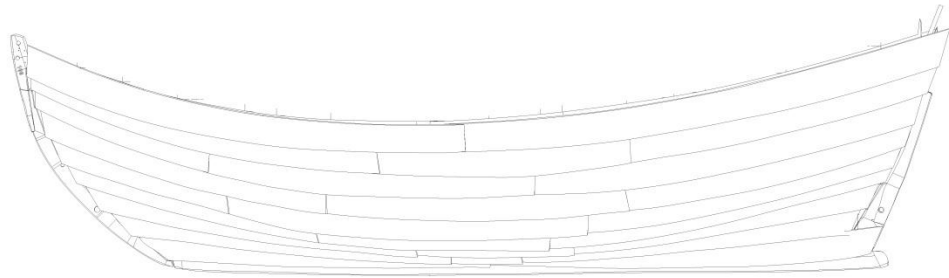
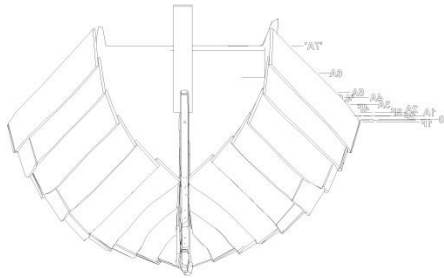
Optisk dokumentasjon



Modellbygging



Modellen blir dokumentert med FARO



Målestokk til original båt 1:20

Opprulling av modell for av Bærøde &
 Opprulling av modell av Andreas Lien og Gunnar Fossell september 2010
 Bearbejdet for modellbygging ved Torf Pihol, desember 2019
 © Norsk Maritimt Museum 2019
 2001087 Bærødeprosjektet



Jam sessions og prosjekter



Bygging i full størrelse







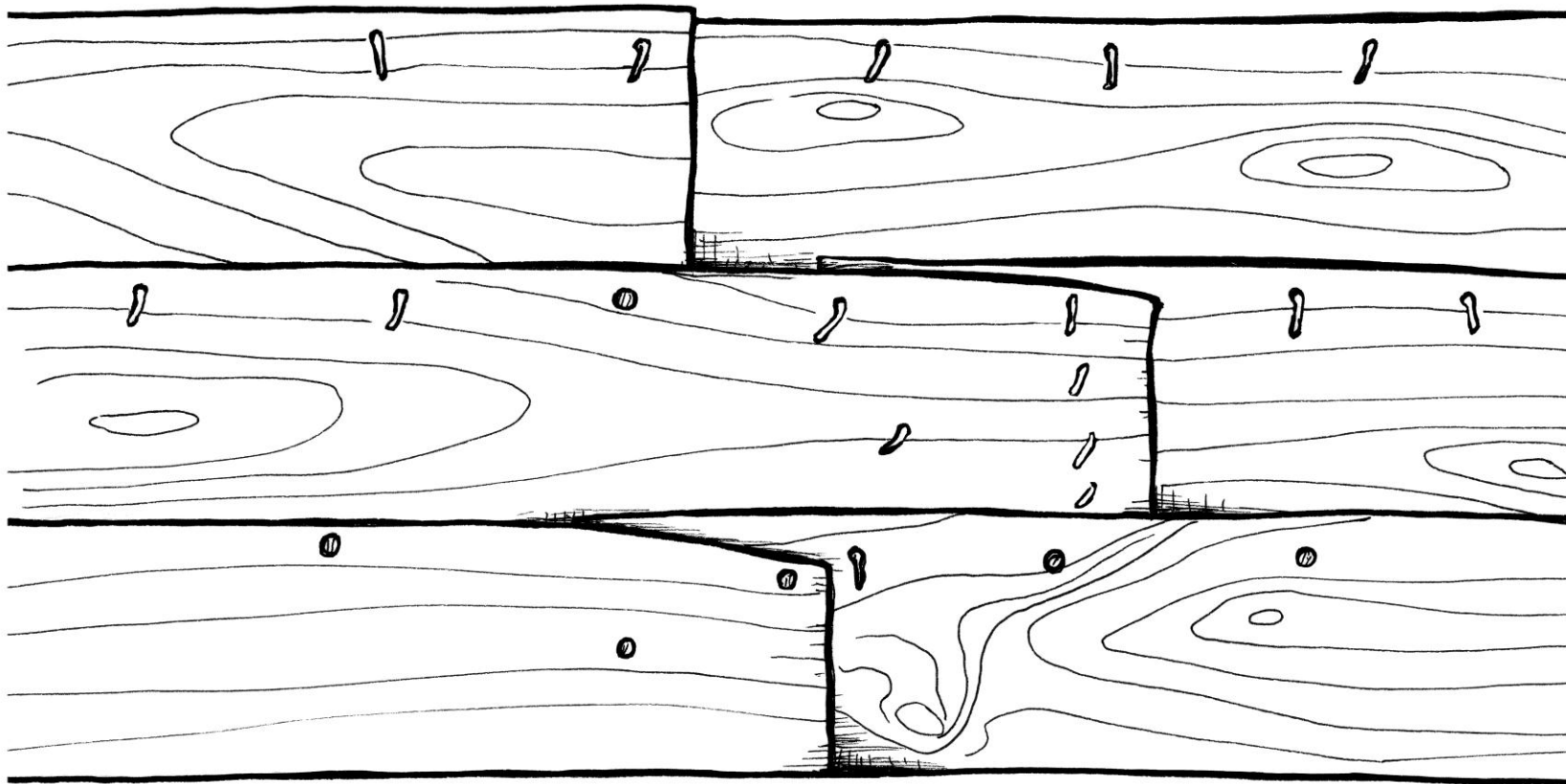
Formidling





Noen håndverkerperspektiver







Bygget på maler ?